



キュウリ編

天敵未導入版



病害虫注意報 2021年2月号

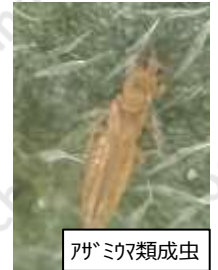
※農薬の使用はラベルの記載に従ってください。

**ミナミキイロアザミウマ等の発生が多くなりやすい時期です。
発生を確認したら密度の低いうちに防除しましょう。**

◎11月下旬以降アザミウマ類の発生が多くなりやすい時期になっていきます。新芽や粘着板(青色)を観察して、発生状況を確認するようにして下さい。
また、ハウス周りの除草や防虫ネットを設置して、アザミウマ類の発生を予防して下さい。



黄化えそ病



アザミウマ類成虫

おすすめローテーション

天敵導入されない方向けです！
導入される方は別紙をご確認ください。

対象病害虫	薬剤名	倍率	使用時期	回数	影響日数 スルスキー
菌核病・炭疽病 予・治	スクレアフロアブル	2,000倍	前日	3回	0日
ミナミキイロアザミウマ ウリハムシ・ウリノメカ ミナミキイロアザミウマ・ハダニ類	コテツフロアブル	2,000倍	前日	3回	14日
べと病 予・治	ピシロックフロアブル	1,000倍	前日	3回	0日
アブラムシ類・ハダニ類 アザミウマ類・コナジラミ類	モベントフロアブル	2,000倍	前日	3回	30日
灰色かび病 菌核病・うどんこ病 褐斑病・つる枯病 予・治	ケンジャフロアブル	1,500倍 (菌核病・灰色かび病 1,000~1,500倍)	前日	4回	0日
アブラムシ類 ウリハムシ・アザミウマ類 コナジラミ類・ウリノメカ	モスピラン顆粒水溶剤	2,000~4,000倍 (ウリハムシ4,000倍 コナジラミ類・ウリノメカ 2,000倍)	前日	3回	7日
うどんこ病・灰色かび病 予・治	ショウチノスケフロアブル	2,000倍	前日	2回	0日
アザミウマ類 ハスモンヨトウ・コナジラミ類 ハモグリバエ類・ウリノメカ	アフーム乳剤	2,000倍	前日	2回	7日

厳寒期対策おすすめ資材

光合成能力UP! 植物本来の力を活性化!

ファイトオーツ&ファイトマジック
1,000倍 葉面散布

植物本来の力を活性化☆
▶光合成の促進
▶毛細根の充実
▶抵抗性誘導物質の向上

キレートマグネシウム
+各種微量元素
★葉にテリ・ツヤ・厚みUP!
★日照不良時の代謝の向上!

アルカリ性農薬、石灰硫黄合剤、アゾキシストロビン剤(アミスター)、クレソキシムメチル剤(ストロビー)、無機銅剤、ホルモン剤、液肥類との混用はさけてください



おすすめ資材

酸欠を防ぎ根の動きを促す!

NEW-SB酸素

初期の活着時や高温期に
灌水処理がお勧め!

5~10kg/10a
7~10日おき灌水処理

